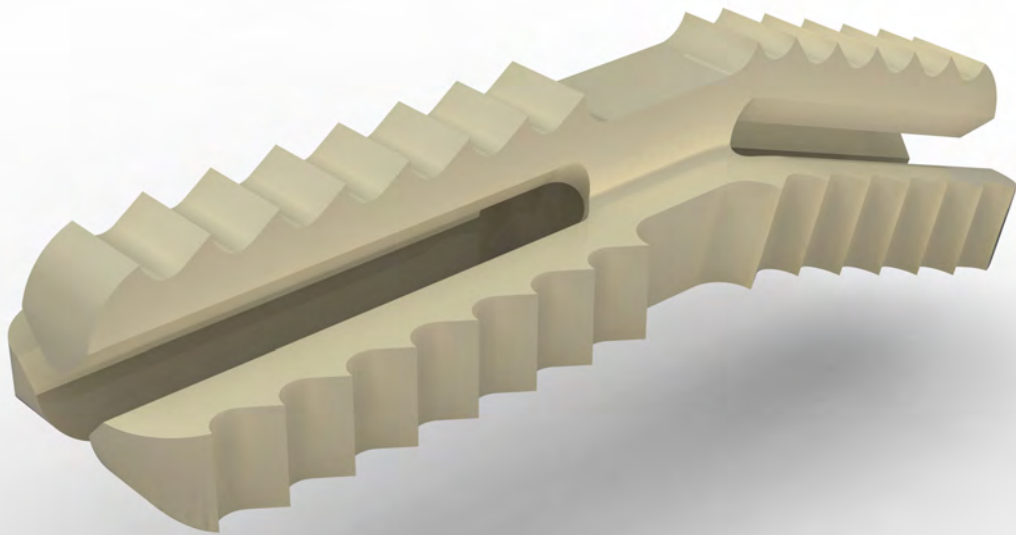


TOEGRIP®



DAS IMPLANTAT FÜR DIE PROXIMALE INTERPHALANGEALE ARTHRODESE



TOEGRIP®

Kirschner-Drähte werden oft für die chirurgische intramedulläre „Fixation“ von Hammerzehen verwendet.

Diese Technik führt sehr oft zu einer Rotationsinstabilität sowie zur Pseudarthrose durch bedingte Kompression an den Resektionsflächen.

Oft fühlen sich Patienten, durch den distalen Überstand des Implantates in Ihrer Lebensqualität, im Alltag, stark verunsichert - ein oftmaliges, vorzeitiges explantieren des Pins ist notwendig.

Das Toegrip®-Implantat wurde mit einer Gruppe von Fuß-Chirurgen entwickelt. Das innovative Design ergibt eine hervorragende kortikale, intramedulläre Stabilisierung, sowie eine wesentliche Verringerung der Pseudarthrose durch die Verbesserung der Rotationsstabilität und Verhinderung der Distraction in der axialen Ebene. Die Röntgendurchlässigkeit des Toegrip® erleichtert dem Operateur die Fusionskontrolle erheblich.

Toegrip® Vorteile

- Einfache Positionierung mit Hilfe von präzisen Instrumenten
- Hohe primäre Stabilität des Implantates durch hohen kortikalen Knochenkontakt
- Sehr geringe postoperative Schwellung
- Durch die Formgebung des "flexiblen" Implantates und dessen Riffelungen ist ein intramedulläres Press-fit vorgegeben
- Das Polyketon Material ist 100% Röntgendurchlässig
- Eine Vielzahl von Größen bei den Implantaten ermöglichen eine exakte Anpassung an die anatomische Situation der Patienten
- 3 Angulationen für ein optimales Gangbild
- Das sterile Implantat besteht aus einem Stück
- Intra-medulläre fixation
- Keine Entfernungs des Implantats nach der Knochen

Die spezielle Formgebung des Implantates gewährleistet eine hohe Primärstabilität und wirkt gegen axiale Kräfte. Die hohe Rotationsstabilität wird durch seinen 100% Knochen-Kontakt erreicht.

14 verschiedene anatomische Größen führen zu einer hohen Patientenzufriedenheit.

Bei der Implantation von Toegrip® ist eine Patientenverträglichkeit durch Verwendung von Polyketon gewährleistet.

Einfache Röntgenkontrolle bei Implantaten aus Polyketon durch seine Röntgendurchlässigkeit.

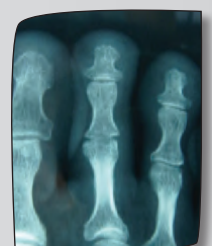
Indikationen:

Toegrip® findet seine Anwendung bei Arthrodesen der PIP- und DIPGelenke an den Zehen.

- Deformatäten bei Hammerzehen
- Deformatäten bei Krallenzehen (PIP- und DIP- Gelenken)
- Bei Revisionseingriffen nach OP an der Hammerzehe
- Bei Verkürzungsosteotomien an der proximalen Phalanx

Kontra Indikationen:

- Massive Osteoporose
- Patienten mit akuten Infektionen
- Patienten mit Metallallergien und Fremdkörperüberempfindlichkeit
- Unkooperative Patienten mit geistigen oder neurologischen Störungen, die nicht bereit bzw. nicht in der Lage sind, den postoperativen Therapieanweisungen zu folgen
- Physisch und/oder psychisch instabile Patienten
- Patienten mit Durchblutungsstörungen



TOEGRIP® OPERATIONS TECHNIK

Die proximale interphalangeale Arthrodese in 3 Schritten

1 Die Preparation der Gelenksflächen

Der interphalangeale Gelenkszugang erfolgt durch eine dorsale longitudinale oder transversale Inzision.

Die proximale und die mittlere artikulierende Gelenksfläche wird reseziert.

Für die mittlere Phalanx empfiehlt sich die Verwendung der Kopfraumfräse (Art.Nr.:TG0010) um den subchondralen Knochen schonend zu präparieren.



(Art. Nr.: TG0010)

2 Die intramedulläre Präparation der proximalen und mittleren Phalanx

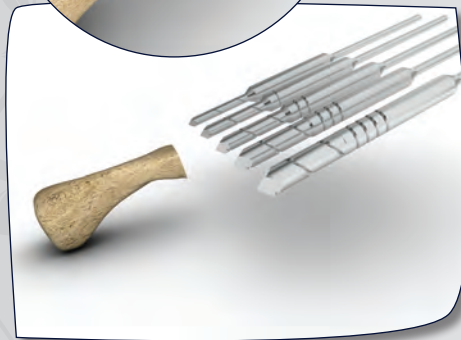
Der 2,0mm „Starter“ Bohrer (Art.Nr.:TG0113) wird zur Ausrichtung und Zentrierung des intramedullären Bohrkanales der proximalen und mittleren Phalanx herangezogen.

Die mittlere Phalanx wird, unter der Verwendung der kalibrierten Bohrer (Art.Nr.: TG0114 / TG0115 / TG01161 / TG0117) in ansteigender Reihenfolge der Größen präpariert.

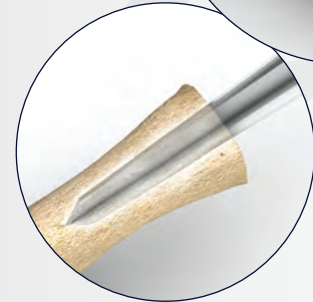
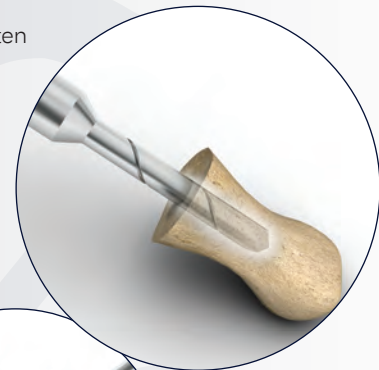
Der zuletzt verwendete Bohrer definiert die endgültige Größe des Implantates, welches ein Press-fit benötigt. Die intramedulläre proximale Phalanx wird in gleicher Weise präpariert. Die Implantatsgröße wird durch die Größenbestimmung der mittleren Phalanx definiert.

Eine weitere Möglichkeit der Präparation ist die Zuhilfenahme des „four in one“ Reamers (Art. Nr.: TG0005).

4 in 1 ist nicht geeignet für die mittleren Phalanx.



(Art. Nr.: TG0113/TG0114/
TG0115/TG0116/ TG0117)



(Art. Nr.: TG0005)

3 Toegrip® Implantation

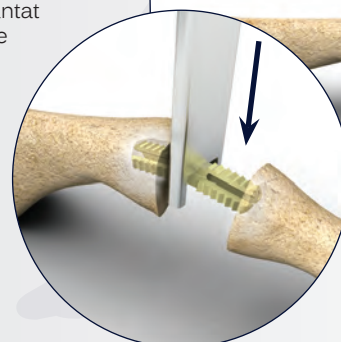
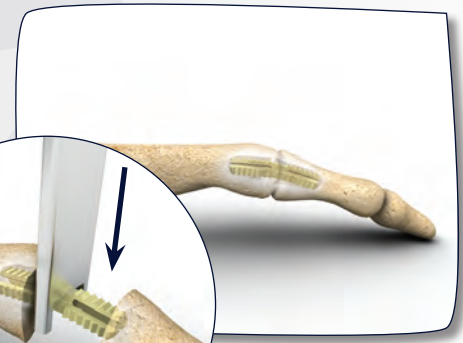
Mit dem Inserter (grün, pink, gelb, orange oder blau) wird der lange Schenkel des Implantates in der präparierten Grundphalanx plaziert. Der Operateur muss am Inserter die Beschriftung „UP HOLDER“ sowie die Markierung an der Inserterspitze (1cm Linie) ablesen können.

Die Einführhilfe wird entfernt. Das Implantat verbleibt in der Grundphalanx. Der kurze Schenkel des Implantates wird mittels Manipulationshebel (Art. Nr.: TG0203) in den zentral präparierten, intramedullären Kanal der mittleren Phalanx eingeführt. Durch händisches Zusammenpressen der beiden Gelenksflächen wird die Position des Implantates definiert.

Korrekturen in der Rotation können nun in geringem Ausmaß durchgeführt werden.



(Art. Nr.: TG0006/TG0007/TG0008/TG0009)



(Art. Nr.: TG0203)

Bestellinformation

Instrumente

TG0113		Toe grip® Starter Bohrer 2.0mm
TG0114		Toe grip® Xsmall Bohrer
TG0115		Toe grip® Small Bohrer
TG0116		Toe grip® Medium Bohrer
TG0117		Toe grip® Large Bohrer
TG0118		Toe grip® Xlarge Bohrer

TG0005		Toe grip® 4 in 1 Fräser
--------	---	-------------------------

TG0203		Toe grip® Implant Manipulationshebel
--------	---	--------------------------------------

TG0009		Toe grip® Inserter Xsmall
TG0006		Toe grip® Inserter Small
TG0007		Toe grip® Inserter Medium
TG0008		Toe grip® Inserter Large
TG0012*		Toe grip® Inserter Xlarge

TG0010		Toe grip® Knorpel Fräser
--------	---	--------------------------

HV9010		Toe grip® Schraubendreherhandgiff mit AO-Anschluss
--------	---	--

TG1013		Toe grip® Sterilisations Tray
--------	---	-------------------------------

Implantate



(T)TGXS00	Toe grip® Xsmall 0°
(T)TGXS10	Toe grip® Xsmall 10°
(T)TGXS20	Toe grip® Xsmall 20°
(T)TGSS00	Toe grip® Small 0°
(T)TGSS10	Toe grip® Small 10°
(T)TGSS20	Toe grip® Small 20°
(T)TGMM00	Toe grip® Medium 0°
(T)TGMM10	Toe grip® Medium 10°
(T)TGMM20	Toe grip® Medium 20°
(T)TGLL00	Toe grip® Large 0°
(T)TGLL10	Toe grip® Large 10°
(T)TGLL20	Toe grip® Large 20°
(T)TGXL10*	Toe grip® Xlarge 10°
(T)TGXL20*	Toe grip® Xlarge 20°

* Nur auf Anfrage